

A/4/5

A/4/5/1	Előszoba	Kerámia	9,16 m ²
A/4/5/2	WC	Kerámia	1,30 m ²
A/4/5/3	Szoba	Lam.park.	10,27 m ²
A/4/5/4	Szoba	Lam.park.	8,12 m ²
A/4/5/5	Fürdő	Kerámia	3,58 m ²
A/4/5/6	Kha-Étk.	Kerámia	4,00 m ²
A/4/5/7	Nappali	Lam.park.	16,16 m ²
Összesen: 52,59 m²			

A/4/5/8	Terasz I.	Fagyá. ker.	7,90 m ²
A/4/5/9	Terasz II.	Fagyá. ker.	16,00 m ²

A/4/4

A/4/4/1	Előszoba	Kerámia	3,88 m ²
A/4/4/2	WC	Kerámia	1,17 m ²
A/4/4/3	Nappali	Lam.park.	17,15 m ²
A/4/4/4	Szoba	Lam.park.	12,42 m ²
A/4/4/5	Közlekedő	Kerámia	2,09 m ²
A/4/4/6	Fürdő	Kerámia	2,49 m ²
A/4/4/7	Kha+étk.	Kerámia	7,68 m ²
Összesen: 46,88 m²			

A/4/4/8	Erkély	Fagyá. ker.	10,97 m ²
---------	--------	-------------	----------------------

A/4/3

A/4/3/1	Előszoba	Kerámia	3,88 m ²
A/4/3/2	WC	Kerámia	1,17 m ²
A/4/3/3	Nappali	Lam.park.	17,15 m ²
A/4/3/4	Szoba	Lam.park.	12,42 m ²
A/4/3/5	Közlekedő	Kerámia	2,09 m ²
A/4/3/6	Fürdő	Kerámia	2,49 m ²
A/4/3/7	Kha+étk.	Kerámia	7,68 m ²
Összesen: 46,88 m²			

A/4/3/8	Erkély	Fagyá. ker.	10,97 m ²
---------	--------	-------------	----------------------

A/4/2

A/4/2/1	Előszoba	Kerámia	1,55 m ²
A/4/2/2	WC	Kerámia	1,30 m ²
A/4/2/3	Közlekedő	Kerámia	3,78 m ²
A/4/2/4	Nappali	Lam.park.	16,06 m ²
A/4/2/5	Szoba	Lam.park.	8,06 m ²
A/4/2/6	Fürdő	Kerámia	3,16 m ²
A/4/2/7	Szoba	Lam.park.	9,95 m ²
A/4/2/8	Konyha	Kerámia	7,09 m ²
Összesen: 50,95 m²			

A/4/2/9	Erkély	Fagyálló kerámia	6,00 m ²
---------	--------	------------------	---------------------

A/4/1

A/4/1/1	Előszoba	Kerámia	4,40 m ²
A/4/1/2	Közlekedő	Kerámia	3,30 m ²
A/4/1/3	WC	Kerámia	1,17 m ²
A/4/1/4	Fürdő	Kerámia	3,14 m ²
A/4/1/5	Kha-Étk.	Kerámia	11,09 m ²
A/4/1/6	Nappali	Lam.park.	21,31 m ²
A/4/1/7	Szoba	Lam.park.	12,24 m ²
Összesen: 56,65 m²			

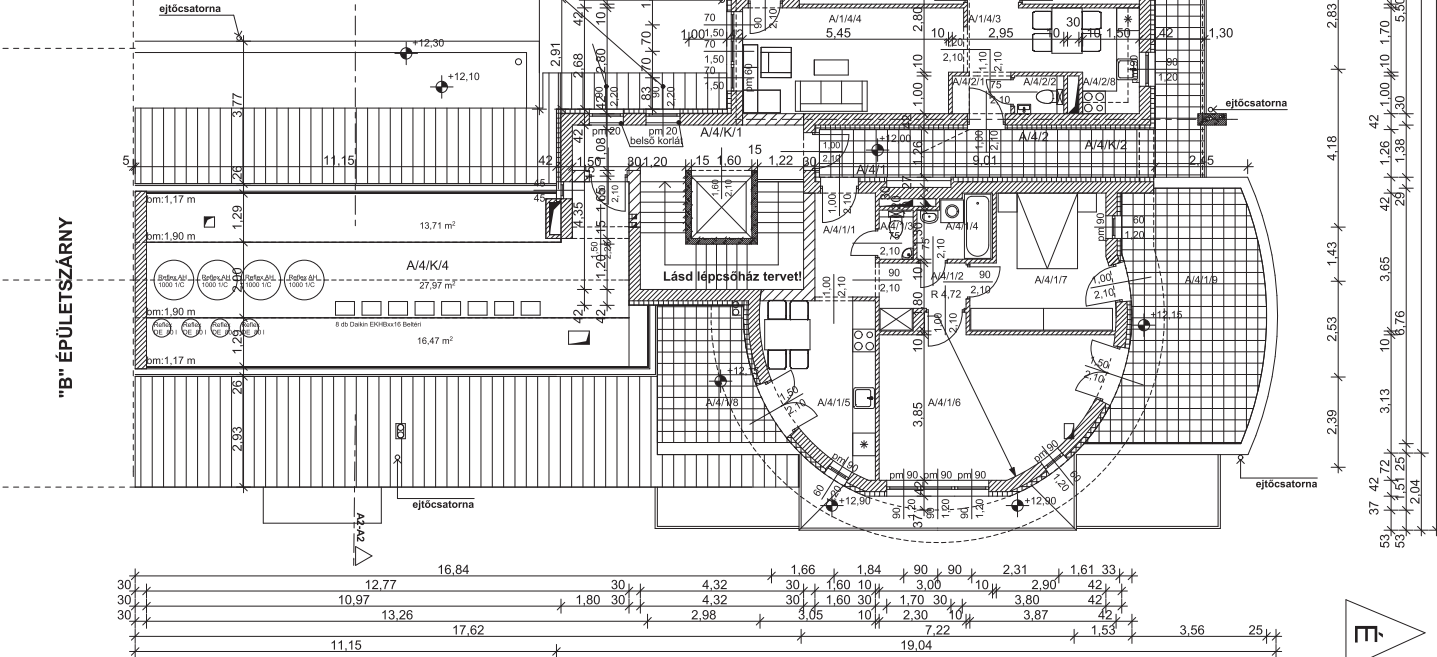
A/4/1/8	Terasz 1.	Fagyá. ker.	9,60 m ²
A/4/1/9	Terasz 2.	Fagyá. ker.	23,43 m ²

Közös terek

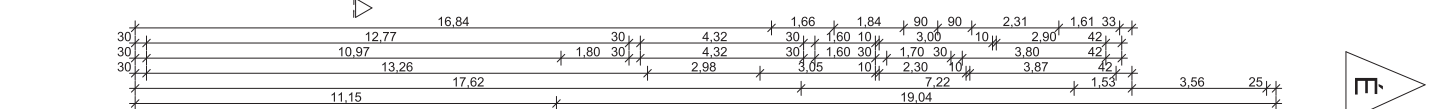
A/4/K/1	Lépcsőház	Kerámia	7,70 m ²
A/4/K/2	Folyosó	Kerámia	11,21 m ²
A/4/K/3	Külsőfolyosó	Fagyá. ker.	24,08 m ²
A/4/K/4	Gépezési tér	Kerámia	27,97 m ² + 30,22 m ² 1,90 m alatt
Összesen: 71,05 m²			

IV. emelet belső terek összesen: 300,83 m²
IV. emelet erkélyek, teraszok összesen: 108,95 m²

Minősített hő- és füstelvez. nyílászáró tűzvédelmi műleírás szerint



"B" ÉPÜLETSZÁRNY



Megegyezés:

Az "A" épület + 0,00 földszintű padlóvonala Bfm. 129,80 m.
Kerámia burkolat magassága:
- fürdőszobában 2,00-2,10 m között
alatta kent vízszigetelés
- WC-ben 1,20 m
- Konyhában pult felett 60 cm
Lakásválasztó falt megvésní, benne vezetékézt elhelyezni tilos!
Gépezési aknáknak tűzvédelmi és akusztikai okokból a szintelválasztó monolit vasbeton lemezek szintjében, azokkal megegyező vastagságában kell kibetonozni a gépezési vezeték elhelyezését követően.

- Teherhordó, külső falazat: Porotherm 30 NF + 12 cm EPS 80 hőszig. lemez
- Lakásválasztó falak, lakást folyosóktól elválasztó fal: SILKA-HML 300 NF+GT
- Aknafal: Leiertherm 10 NF Az aknát a vasbeton födémek síkjában a vezeték elhelyezése után ki kell betonozni!
- Liftakna falazat: vasbeton falazat
- Mérés szekrény: 400x400x150 mm

Építető:	Cseabanc Ház Kft. 8912 Nagypáli, 0302/ hrsz. I. em. 9.	Helyszín:	Tapolca, Május 1 utca
Építész tervező:	Sóos Attila okleveles építész-mérnök E 01-3060 MontanArt Studio Kft. 2145 Kerepes, Weber Ede utca 24.	Rajz:	IV. szintű alaprajz A/E-04
Statikus tervező:	Lengyel Csaba tartószerkezeti tervező T 01-7750 1121 Bp., Agancs ut 9/b.	Lépték:	M=1:100
Gépezés tervező:	Sor Zoltán okleveles gépészmérnök PHQ Kft. G-01-8423 1139 Bp., Teve utca 9.	Dátum:	2021. május
Elektromos tervező:	Csalogány István EN-T; V-08-0393 9153 Ötödényi, Kossuth Lajos utca 26.		
Tűzvédelmi tervező:	Szegedi Ferenc tűzvédelmi szakértő I-053/2016 19-0443 8308 Zalahaj, Jókai Mór utca 25.		